



# VÝROČNÍ ZPRÁVA

MAS Zubří země o.p.s.

2013

## Obsah:

1. Úvod.....	2
1.1 Účel založení.....	2
1.2 Popis společnosti.....	2
1.3 Území působnosti.....	3
2. Organizační struktura společnosti .....	5
2.1 Přehled orgánů společnosti .....	5
2.1.1 Zakladatelé .....	5
2.1.2 Správní rada .....	5
2.1.3 Ředitel .....	5
2.1.4 Dozorčí rada .....	5
2.1.5 Plénum .....	5
2.1.6 Programový výbor.....	5
2.1.7 Výběrová komise .....	5
2.1.8 Monitorovací výbor .....	5
2.2 Členská základna .....	6
2.3 Organizační struktura .....	6
2.4 ORGANIZAČNÍ SCHÉMA SPOLEČNOSTI .....	8
3. Přehled činnosti MAS za rok 2013 .....	9
3.1 Přehled činnosti.....	9
3.2 Publicita.....	10
3.3 Fotodokumentace.....	11
4. Projekty a aktivity .....	13
4.1 Projekt „Zajištění provozních nákladů MAS Zubří země na rok 2013“ .....	13
4.2 Projekt „Osvojování schopností MAS Zubří země o.p.s.“ .....	13
4.3 Projekt „Znám křišťálovou studánku....“ .....	13
5. Financování.....	14
6. Účetní závěrka za rok 2013.....	15
6.1 Rozvaha .....	15
6.2. Výkaz zisku a ztráty.....	18

# 1. Úvod

## 1.1 Účel založení

Obecně prospěšná společnost MAS Zubří země, vznikla za účelem navázání spolupráce veřejné správy, neziskového sektoru a podnikatelů na principu metody Leader, a dále kvůli společnému rozvoji území.

Společnost byla založena za účelem poskytování obecně prospěšných služeb, jejích cílem je rozvoj území působnosti MAS Zubří země a to zejména:

- a) pomoc při analytické činnosti regionu,
- b) podpora vývoje regionálních projektů,
- c) podpora organizace vzdělávání pro potřeby podnikatelů, zaměstnanců i nezaměstnaných,
- d) podpora koordinace celoživotního, profesního a dalšího vzdělávání,
- e) organizace a pomoc při pořádání konferencí a seminářů,
- f) propagace regionu MAS Zubří země, jeho kulturního a přírodního dědictví a turistického a podnikatelského potenciálu,
- g) podpora malého a středního podnikání regionu s cílem vytváření nových pracovních příležitostí
- h) spolupráce s nadacemi, občanskými sdruženími, podnikateli a jinými organizacemi za účelem podpory všestranného rozvoje regionu MAS Zubří země,
- i) spolupráce s národními či mezinárodními orgány, institucemi a spolky za účelem rozvoje regionu MAS Zubří země,
- j) podpora systematického rozvoje regionu - rozvoj infrastruktury, služeb, kultury, sportu a rozvoj kulturního a historického vědomí obyvatele regionu,
- k) podpora a koordinace projektů, které jsou v souladu s Integrovanou rozvojovou strategií a strategickým plánem LEADER.

## 1.2 Popis společnosti

**Název společnosti:** MAS Zubří země, o.p.s.

**Sídlo společnosti:** Příční 405, 593 01 Bystřice n. P.

**IČ:** 276 86 809

Společnost byla založena **zakladatelskou smlouvou dne 5. 4. 2006**, která byla podepsána v Bystřici nad Pernštejnem.

**Zakladateli společnosti jsou:**

- a) **Mikroregion Bystřicko**, se sídlem Příční 405, Bystřice n. P., IČ: 70830355
- b) **Město Bystřice nad Pernštejnem**, se sídlem Příční 405, Bystřice n. P., IČ: 00294136

**Právní forma:** obecně prospěšná společnost zřízená dle zákona č. 248/1995 Sb.

**Společnost byla zapsána do rejstříku** obecně prospěšných společností, vedeného Krajským soudem v Brně do oddílu O, vložky č. 297, a to usnesením uvedeného soudu ze dne 10.5. 2006 č.j. F 15685/2006.

**Doba trvání:** společnost je založena na dobu neurčitou.

### 1.3 Území působnosti

- Obce **mikroregionu Bystřicko** - **37 obcí** (Blažkov, Bohuňov, Bukov, Bystřice nad Pernštejnem, [Býšovec](#)<sup>1</sup>, Dalečín, Dolní Rožínka, Horní Rožínka, Chlum-Korouhvice, Koroužné, Lísek, Milasín, Moravecké Pavlovice, Nyklovice, Písečné, Prosetín, Rodkov, Rovečné, Rozsochy, Rožná, [Sejřek](#), Strachujov, Strážek, Střítež, Sulkovec, Štěpánov nad Svratkou, Ubušínek, [Ujčov](#), Unčín, Věchnov, Velké Janovice, Velké Tresné, Věstín, Věžná, Vír, Zvole, Ždánice).
- Obce **mikroregionu Novoměstsko** - **28 obcí** (Bobrová, Bobrůvka, Bohdalec, Borovnice, Daňkovice, Dlouhé, Javorek, Jimramov, Kadov, Krásné, Křídla, Kuklík, Líšná, Mirošov, Nová Ves u Nového Města na Moravě, Nové Město na Moravě, Nový Jimramov, Podolí, Račice, Radešín, Radešínská Svratka, Radňovice, Řečice, Spělkov, Tři Studně, Věcov, Vlachovice, Zubří)
- Obce **mikroregionu Pernštejn** - **3 obce** (Černvír, Nedvědice, Skorotice)
- Samostatná obec - **1 obec** (Radkov)

**V roce 2013 se území působnosti nezměnilo (stejně k 31. 12. 2012).**

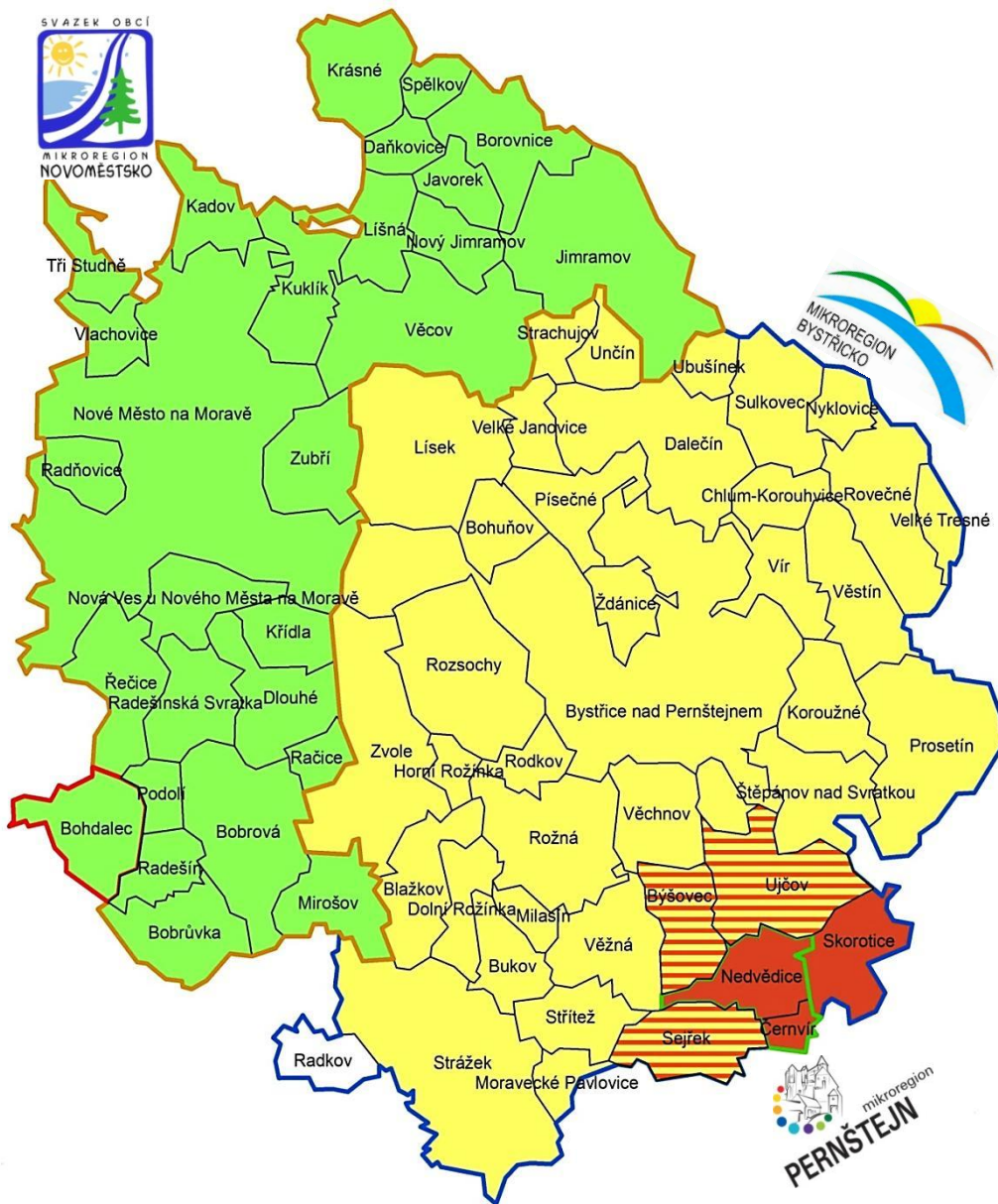
**K 31. 12. 2013 patří do území působnosti společnosti 69 obcí:**

- Počet obyvatel území: 40 152
- Rozloha území: 609 km<sup>2</sup>
- Hustota obyvatel: 65,9 obyvatel/km<sup>2</sup>

---

<sup>1</sup> [Modře](#) - obec je členem Mikroregionu Bystřicko i Pernštejn.

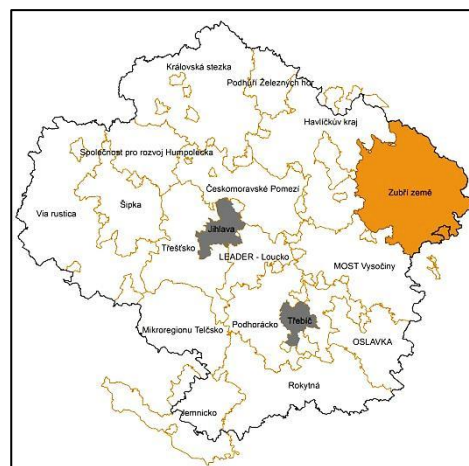
Obrázek 1: Území MAS Zubří země k 31. 12. 2012 (rozdělení dle mikroregionů)



Poloha MAS v rámci ČR



Poloha MAS v rámci Kraje Vysočina



## **2. Organizační struktura společnosti**

### **2.1 Přehled orgánů společnosti**

1. Zakladatelé
2. Správní rada
3. Ředitel
4. Dozorčí rada
5. Plénum
6. Programový výbor
7. Výběrová komise
8. Monitorovací výbor

#### **2.1.1 Zakladatelé**

Zakladatelé společnosti jsou subjekty, které založili MAS Zubří země o.p.s. Tento akt učinili Zakladatelskou smlouvou, kterou zakladatelé schválili a podepsali dne 5.4.2006.

#### **2.1.2 Správní rada**

Správní rada, která dbá na zachování účelu, pro nějž byla společnost založena, schvaluje rozpočet Společnosti a jeho změny, schvaluje účetní závěrku a výroční zprávu Společnosti.

#### **2.1.3 Ředitel**

Statutárním orgánem Společnosti je ředitel, který řídí běžnou činnost společnosti a jedná jménem společnosti v souladu se smlouvou, se stanovami a v rozsahu pravomocí, které mu udělí správní rada.

#### **2.1.4 Dozorčí rada**

Kontrolním orgánem MAS Zubří země o.p.s. je dozorčí rada. Jejím úkolem je upozorňovat správní radu na porušování zákonů, ustanovení Zakladatelské smlouvy nebo Statutu. Dále je jejím úkolem upozorňovat na nevhodné postupy, popřípadě na další nedostatky v činnosti MAS, neprodleně poté, co se o těchto skutečnostech dozví.

#### **2.1.5 Plénum**

Plénum tvoří statutární zástupci všech členů společnosti a členské fyzické osoby. Plénum má za úkol schvalovat strategii dalšího rozvoje území, schvaluje záměr MAS, projednává výroční zprávu o činnosti a audit Společnosti.

#### **2.1.6 Programový výbor**

Programový výbor je odborným orgánem MAS, připravuje aktualizace strategie rozvoje daného území, navrhuje plénu záměry při realizaci rozvojové strategie, schvaluje výsledky výběrů jednotlivých realizačních projektů podle doporučení výběrové komise.

#### **2.1.7 Výběrová komise**

Výběrová komise působí jako výkonný orgán programového výboru. Tato komise provádí výběr projektů podle kritérií, sestavuje seznam projektů v pořadí podle bodového hodnocení, vyznačuje projekty navržené ke schválení v rámci limitu a projekty náhradní.

#### **2.1.8 Monitorovací výbor**

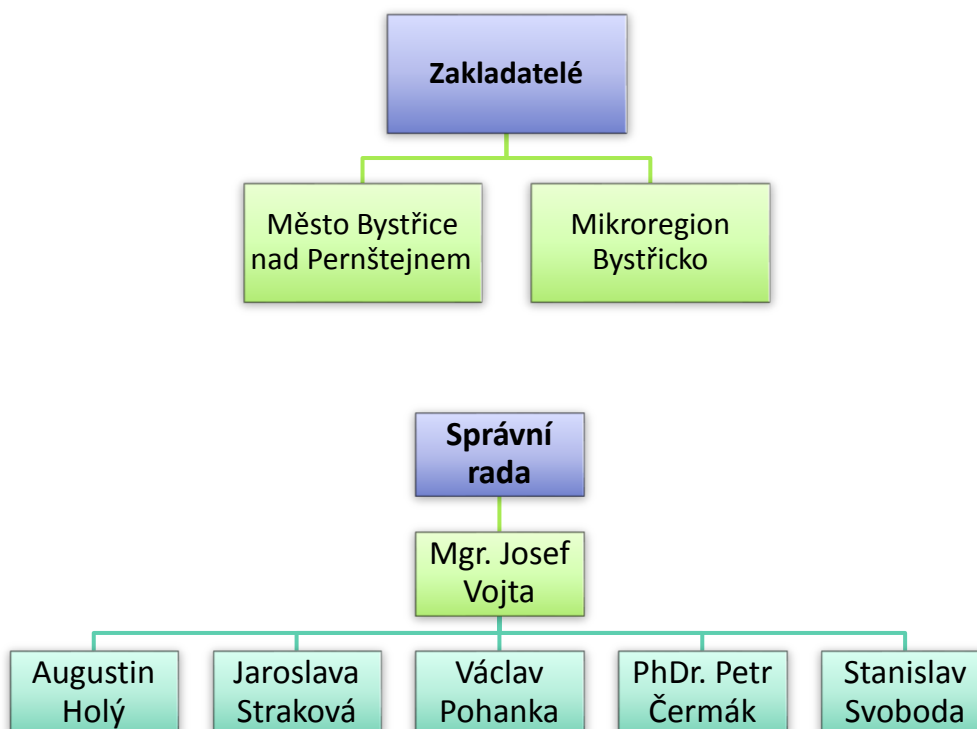
Monitorovací výbor působí jako výkonný orgán programového výboru. Tento výbor aktivně monitoruje realizované projekty, kontroluje plnění podmínek prováděných projektů, zpracovává podklady pro jednání programového výboru, aktivně monitoruje vlastní činnost společnosti podle pokynů správní rady a programového výboru.

## 2.2 Členská základna

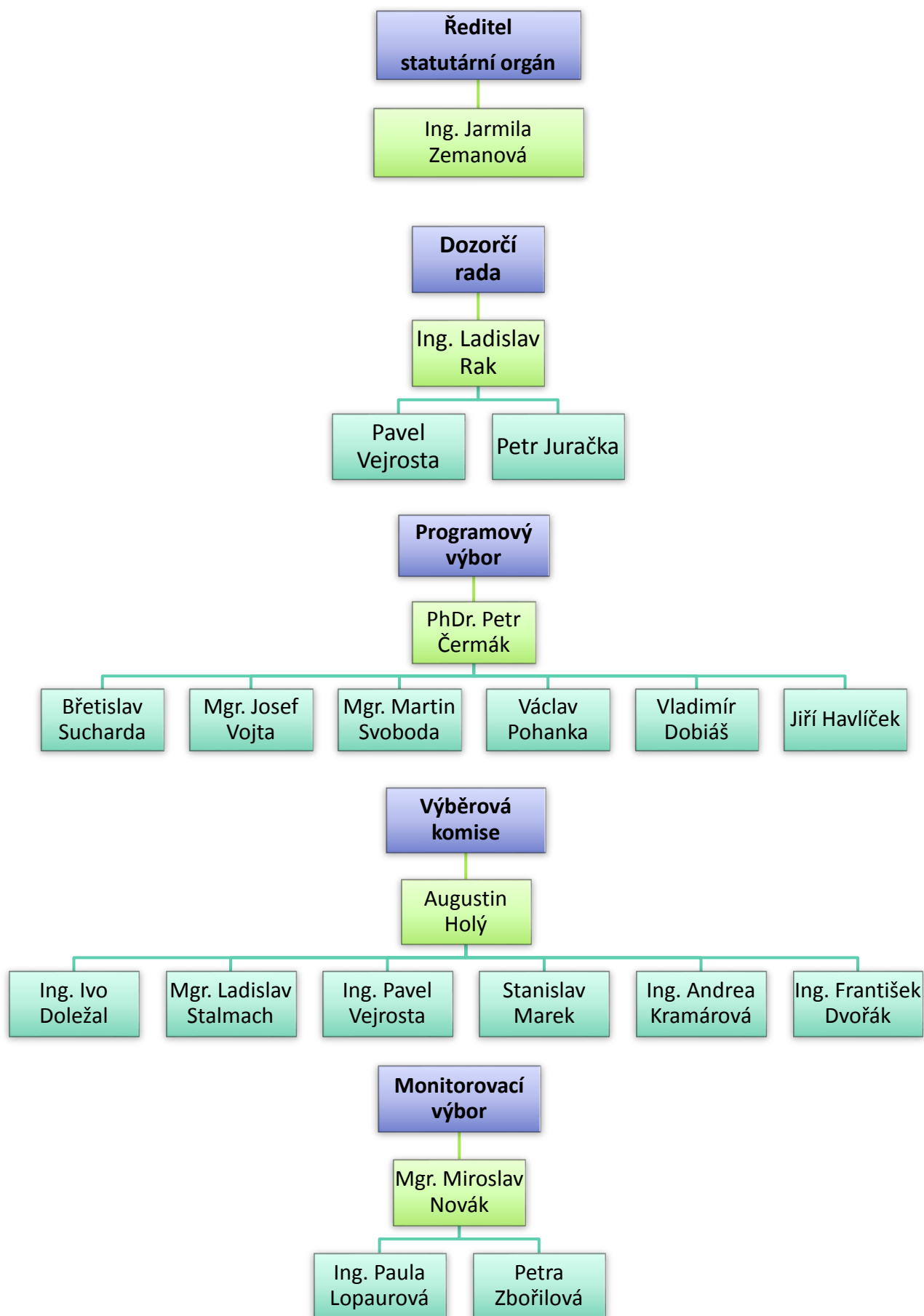
K 31. 12. 2013 měla MAS Zubří země o.p.s. (obecně prospěšná společnost) **49 členů**:

- z toho 42 organizací a jednotlivců zastupující **soukromý sektor**:
  - Obchodní společnosti (Lesní společenství obcí s.r.o., Agro Rozsochy a.s., Uhlíř a Faulhammer spol. s r.o., Rubelit s.r.o., Interski CZ s.r.o., ~~IPI s.r.o.~~ – místo toho **Okresní hospodářská komora Žďár nad Sázavou<sup>2</sup>**, ASKINO, s.r.o., Eden Centre s.r.o.)
  - Neziskové organizace (SPES – Nadační fond na podporu kulturního dědictví a poznání, ZO ČSOP Dalečín, Zámecký statek o.s., SK Pernštejn Nedvědice, Vysočina-Bobrová, o.s., Sdružení Nové Město na Moravě o.s. – nový název Portimo, o.p.s., **OPS Prosetín, o.p.s., TJ Rozsochy**)
  - Soukromí podnikatelé (Ing. Tomáš Pecina-zemědělský podnikatel, Ladislav Rumler-Kovovýroba, Ludmila Grošofová - INTER-DESIGN STUDIO, Stanislav Svoboda, Ing. Ladislav Rak, **Ing. Ondřej Svoboda, Stanislav Marek**)
  - Jednotlivci (Ing. Jarmila Zemanová, Miroslav Prudký, Ing. Pavel Kadlec, Mgr. Ladislav Stalmach, Jan Kunc, Pavel Cigáň, Zdeněk Kubík, Milan Hloušek, Lenka Husáková, Václav Pohanka, Jaroslava Straková, Blanka Slaná, **Ing. Hynek Jurman, Ing. František Dvořák, Ing. Andrea Kramárová, Ing. Paula Lopaurová, Jiří Havlíček, Mgr. Martin Svoboda, Mgr. Olga Mišagová**)
- z toho 7 organizací zastupující **veřejný sektor**:
  - Obce a jejich svazky (Město Bystřice n. P., Mikroregion Bystřicko, Mikroregion Novoměstsko, Městys Nedvědice, Obec Věžná, Mikroregion Pernštejn)
  - Školy (VOŠ, SZEŠ, SOUO a OU Bystřice n. P.)

## 2.3 Organizační struktura

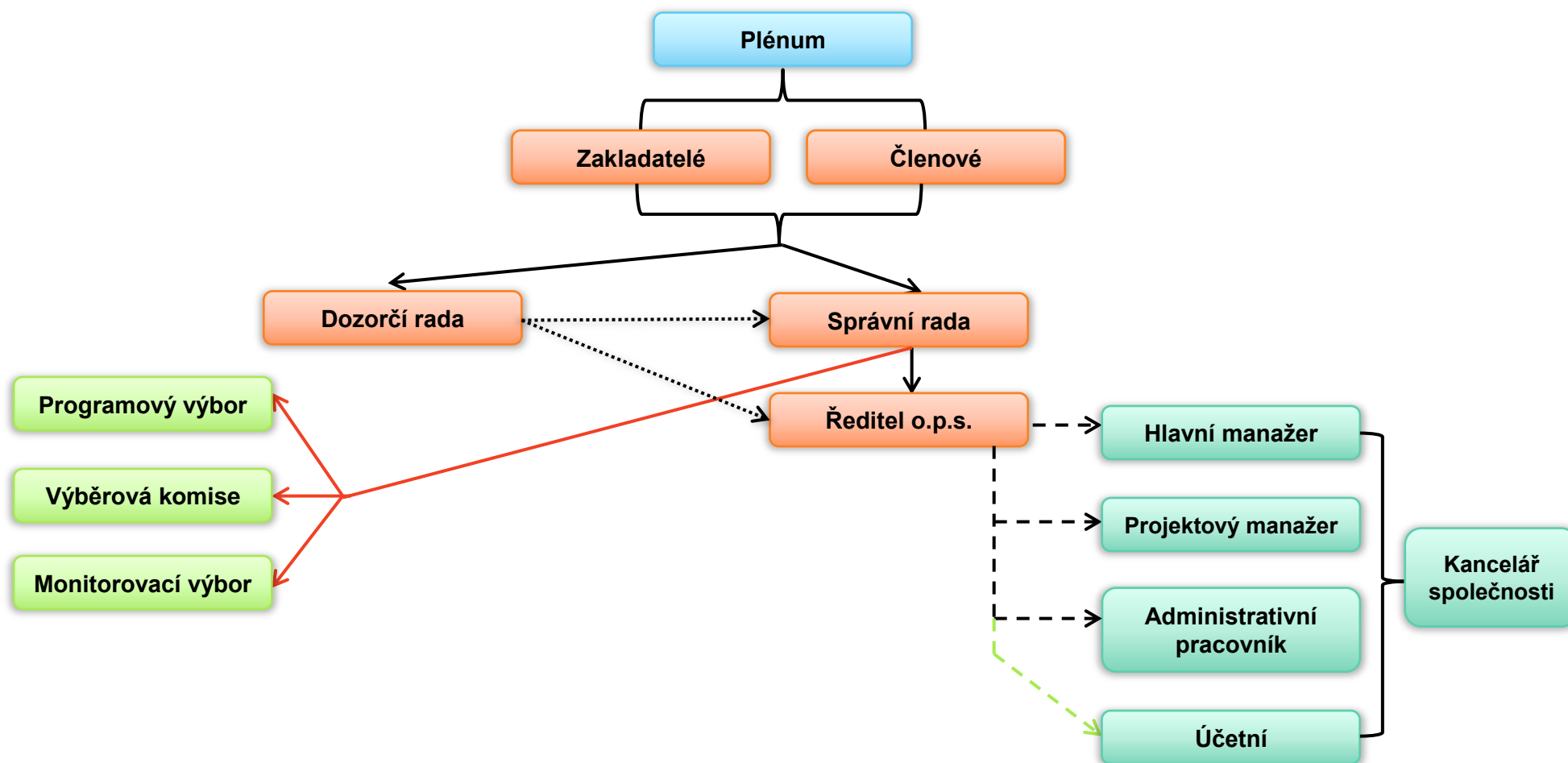


<sup>2</sup> **Červeně** - nový člen od roku 2013.



*Výběrová komise a programový výbor byly v roce 2013 kompletně převoleny. Nově zvolen monitorovací výbor.*

## 2.4 ORGANIZAČNÍ SCHÉMA SPOLEČNOSTI



PLNOU ČAROU JSOU VYZNAČENY JMENOVÁNÍ / VOLBA A ODVOLÁNÍ, ČÁRKOVANĚ ŘÍZENÍ,  
TEČKOVANĚ KONTROLA, ZELENĚ ČÁRKOVANÁ SMLUVNÍ VZTAH

### 3. Přehled činnosti MAS za rok 2013

#### 3.1 Přehled činnosti

- 21.1.2013** – Ledec nad Sázavou - valná hromada MAS kraje Vysočina o.p.s.
- 8.2.2013** – podána žádost na SZIF, projekt „[Osvojování schopností MAS Zubří země o.p.s.](#)“
- 11.2.2013** – podání žádosti na provozní dotaci, kterou poskytuje Kraj Vysočina Místních akčních skupinám kraje Vysočina
- 13.2.2013** – Moravské Budějovice - získávání vědomostí v MAS Rokytná o.p.s. (*koučující MAS v rámci projektu Osvojování schopností MAS Zubří země o.p.s.*) – [6. výzva](#)/schůze výběrové komise.
- 21.2.2013** – Náměšť nad Oslavou - schůze mikroregionů a MAS kraje Vysočina.
- 27.2.2013** – Moravské Budějovice - získávání vědomostí v MAS Rokytná o.p.s. – [6. výzva](#)/veřejná obhajoba projektů.
- 14.3.2013** – Žlutice - valná hromada NS MAS ČR.
- 20.3.2013** – Hlinsko - získávání vědomostí o projektech spolupráce v MAS Hlinecko.
- 3.4.2013** – Ždírec nad Doubravou - schůze MAS kraje Vysočina.
- 25.4.2013** – Bystřice nad Pernštejnem - veřejné projednání přípravy ISRÚ.
- 2.5.2013** – Nedvědice - veřejné projednání přípravy ISRÚ.
- 14.5.2013** – Nové Město na Moravě - veřejné projednání přípravy ISRÚ.
- 6.6.2013** – Domanín/Borovinka - závěrečné veřejné projednání přípravy ISRÚ.
- 10.6.2013** – Slaný - valná hromada [CRRV](#) .
- 12.6.2013** – Moravské Budějovice - stáž v MAS Rokytná o.p.s.
- 20.-21.6.2013** – Velké Meziříčí - LeaderFest 2013.
- 2.7.2013** – podána žádost na SZIF, projekt “[Znám křišťálovou studánku....](#)”
- 10.9.2013** – Praha - seminář k opatření III.4.1 PRV ČR (projekt „Osvojování schopností MAS Zubří země o.p.s.“).
- 12.9.2013** – Třebíč - porada v rámci koučingu s MAS Rokytná.
- 24.9.2013** – Praha - veřejná obhajoba projektů spolupráce (projekt “[Znám křišťálovou studánku....](#)”).
- 1.-2.10.2013** – Hranice na Moravě - Národní konference Venkov 2013.
- 31.10.2013** – Bystřice nad Pernštejnem – jednání Pléna MAS Zubří země.
- 7.11.2013** – Bystřice nad Pernštejnem - schůze programového výboru MAS Zubří země.
- 8.11.2013** – vyhlášena [tréninková výzva](#) „*Živý venkov ve spolupráci s MAS Zubří země, o.p.s.*“
- 11.11.2013** – Okříšky - seminář k ISRÚ.
- 25.-28.11.2013** - seminář k ISRÚ a předávání zkušeností v MAS Luhačovské zálesí a MAS Šumperský venkov
- 28.11.2013** – Bystřice nad Pernštejnem - seminář pro žadatele tréninkové výzvy.
- 10.12.2013** – Moravské Budějovice - porada v rámci koučingu s MAS Rokytná.
- 12.12.2013** – Bystřice nad Pernštejnem - schůze pracovního týmu k přípravě ISRÚ.
- 16.12.2013** – Bystřice nad Pernštejnem - schůze výběrové komise MAS v rámci tréninkové výzvy.

### 3.2 Publicita

- Činnosti společnosti je prezentována na webových stránkách MAS: [www.zubrizeme.cz](http://www.zubrizeme.cz) a v [novinách Bystřicko](#).
- Regionální televize natočila [video o projektu spolupráce](#).
- V rámci projektu „Osvojování schopností MAS Zubří země o.p.s.“ byly vytvořeny (12/2013) informační (**leták**) a propagační materiály (**kalendářik na rok 2014, propisky, cukrovinky**).

**MAS Zubří země, o.p.s.**  
Příční 405  
593 01 Bystřice nad Pernštejnem  
tel.: 566 590 399, 731 573 342  
e-mail: [zubri.zeme@centrum.cz](mailto:zubri.zeme@centrum.cz)  
web: [www.zubrizeme.cz](http://www.zubrizeme.cz)

**Náš vizí 2014:**  
MAS jako aktivní partnerství, které přirozeně finanční prostředky zřímá v regionu pro zlepšení společného rozvoje celého území.  
Snaha o zachování tradičního rázu venkovského prostředí, zděděného po předcích, a odpovědná hospodářství a udržení kvality života na venkově pro budoucí generace.

**www.zubrizeme.cz**

- Rozvoj venkova a občanské společnosti a partnerství místních obcí
- Spolupráce občanských, veřejných a státních institucí
- Finanční prostředky získávat a rozvíjet tradiční prostředí přírody v regionu

**Partnersství na místní úrovni**

MAS je tvořeno aktivními občany, kteří se dobrovolně sdružili, aby mohli být aktivní na místní úrovni. Mas je založeno na dobrovolném partnerství mezi občanskými, veřejnými a státními institucemi. Mas je tvořeno občanskými, veřejnými a státními institucemi. Mas je tvořeno občanskými, veřejnými a státními institucemi.

**MAS v Bystřicku v roce 2014**

MAS v Bystřicku v roce 2014 je tvořeno občanskými, veřejnými a státními institucemi. Mas je tvořeno občanskými, veřejnými a státními institucemi.

**Účel MAS Zubří země**

koordinovat činnost místních občanských organizací, vyvíjet komunitní, kulturní, vzdělávací, rozvojové a společenské aktivity, podporovat rozvoj venkova a občanské společnosti, aktivně se podílet na rozvoji venkova, přírody, krajiny, občanské společnosti a přirozeného prostředí v regionu.

Ke stažení: <http://www.zubrizeme.cz/soubory/dokumenty/skladacka-mensi.pdf>

**ZUBŘÍ ZEMĚ**

**PRŮBĚH AKČNÍHO VÝVOJE**

Průběh akčního vývoje MAS Zubří země, o.p.s. v období 2014-2020.

**2014**

	Leden	Únor	Březen	Duben	Květen	Červen
Pondělí	6 13 20 27	3 10 17 24	3 10 17 24 31	7 14 21 28	5 12 19 26	2 9 16 23 30
Úterý	7 14 21 28	4 11 18 25	4 11 18 25	1 8 15 22 29	6 13 20 27	3 10 17 24
Středa	1 8 15 22 29	5 12 19 26	5 12 19 26	2 9 16 23 30	7 14 21 28	4 11 18 25
Čtvrtek	2 9 16 23 30	6 13 20 27	6 13 20 27	3 10 17 24	1 8 15 22 29	5 12 19 26
Pátek	3 10 17 24 31	7 14 21 28	7 14 21 28	4 11 18 25	2 9 16 23 30	6 13 20 27
Sobota	4 11 18 25	1 8 15 22	1 8 15 22 29	5 12 19 26	3 10 17 24 31	7 14 21 28
Neděle	5 12 19 26	2 9 16 23	2 9 16 23 30	6 13 20 27	4 11 18 25	1 8 15 22 29

	Červenec	Srpen	Září	Říjen	Lистопад	Prosinec
Pondělí	7 14 21 28	4 11 18 25	1 8 15 22 29	6 13 20 27	3 10 17 24	1 8 15 22 29
Úterý	1 8 15 22 29	5 12 19 26	2 9 16 23 30	7 14 21 28	4 11 18 25	2 9 16 23 30
Středa	2 9 16 23 30	6 13 20 27	3 10 17 24	1 8 15 22 29	5 12 19 26	3 10 17 24 31
Čtvrtek	3 10 17 24 31	7 14 21 28	4 11 18 25	2 9 16 23 30	6 13 20 27	4 11 18 25
Pátek	4 11 18 25	1 8 15 22 29	5 12 19 26	3 10 17 24 31	7 14 21 28	5 12 19 26
Sobota	5 12 19 26	2 9 16 23 30	6 13 20 27	4 11 18 25	1 8 15 22 29	6 13 20 27
Neděle	6 13 20 27	3 10 17 24 31	7 14 21 28	5 12 19 26	2 9 16 23 30	7 14 21 28

**MAS Zubří země, o.p.s. - Příční 405, 593 01 Bystřice nad Pernštejnem**  
tel.: 731 575 342, 566 590 399 e-mail: [zubri.zeme@centrum.cz](mailto:zubri.zeme@centrum.cz)

**www.zubrizeme.cz**



### 3.3 Fotodokumentace

**Obrázek 2:** Schůze výběrové komise MAS Rokytná,  
– 13. 2. 2013



**Obrázek 3:** Veřejná obhajoba projektů MAS Rokytná,  
– 27. 2. 2013



**Obrázek 4:** Schůze mikroregionů a MAS kraje Vysočina  
– 21. 2. 2013



**Obrázek 5:** Valná hromada NS MAS ČR  
– 14. 3. 2013



**Obrázek 6:** Veřejné projednání ISRÚ – Bystřice n. P.  
– 25. 4. 2013



**Obrázek 7:** Veřejné projednání ISRÚ – Nedvědice  
– 2. 5. 2013



**Obrázek 8:** Veřejné projednání ISRÚ – Nové Město n. M. - 14. 5. 2013



**Obrázek 9:** Veřejné projednání ISRÚ – Domanín - 27. 6. 2013



**Obrázek 10:** LeaderFest 2013 Velké Meziříčí - 20. 6. 2013



**Obrázek 11:** Veřejné obhajoba projektu spolupráce - Praha, 24. 9. 2013



**Obrázek 12:** Valná hromada MAS Zubří země - 31. 10. 2013



**Obrázek 13:** Seminář k ISRÚ, Okříšky - 11. 11. 2013



## 4. Projekty a aktivity

### 4.1 Projekt „Zajištění provozních nákladů MAS Zubří země na rok 2013“

- Žádost podána: 2/2013
- **Dotace:** spolufinancování provozních nákladů MAS Zubří země na rok 2013.
- **Poskytovatel:** Kraj Vysočina
- **Doba realizace:** 4/2013 – 12/2013
- **Finanční prostředky použity na:** členský příspěvek NS MAS, CRRV a MAS kraje Vysočina, nákup kancelářských potřeb, nákup služeb účetních, nákup kancelářského stolku a tiskárny OKI včetně příslušenství.
- **Náklady:** 45.000,- Kč, dotace ve výši 100%.
- **Projekt byl podpořen, úspěšně vyúčtován v 1/2014.**



### 4.2 Projekt „Osvojování schopností MAS Zubří země o.p.s.“

- Žádost podána: 2/2013
- **Koučující MAS:** [MAS Rokytná, o.p.s.](#)
- **Registrační číslo:** 13/018/34100/563/000004
- **Dotace:** Program rozvoje venkova ČR – opatření III.4.1 Získávání dovedností, animace a provádění
- **Výstupy:** podklady pro ISRÚ, tréninková výzva, vzdělávání, propagační materiály
- **Náklady:** 500.000,- Kč, dotace 100%.
- **Doba realizace:** 2/2013 – 5/2014
- **Projekt byl podpořen**



Evropský zemědělský fond pro rozvoj venkova: Evropa investuje do venkovských oblastí

### 4.3 Projekt „Znám křišťálovou studánku...“

- Žádost podána: 7/2013
- **Partnerská MAS:** [MAS Rokytná, o.p.s.](#)
- **Partneři projektu:**
  - ZŠ, obce z KMAS : Bystřice nad Pernštejnem, Dolní Rožínka, Rozsochy, Unčín, Věcov, Nové Město na Moravě, Jimramov, Štěpánov nad Svatkou, Prosetín, Nedvědice, Vír, Strážek, Rožná, Bobrová
  - ZŠ, obce z PMAS: Domamil, Myslibořice, Lesonice, Lukov, Hrotovice
  - Vodárenská akciová společnost, a.s. (zdarma rozbory vody min. 80 studánek v databázi),
  - Lesy ČR, s. p. (spolupráce při výběru a obnově studánek),

- Správa CHKO Žďárské vrchy (spolupráce při výběru a obnově studánek),
- Město Bystřice nad Pernštejnem – TIC Bystřice n. P. (poskytnutí ochranné známky Vodomila a spolupráce při realizaci geocachingové hry)
- **Registrační číslo:** 13/019/4210a/563/000054



- **Dotace:** Program rozvoje venkova ČR – opatření IV.2.1. Realizace projektů spolupráce
- **Výstupy:**
  - Obnova min. 45 studánek na území MAS Zubří země a Rokytná
  - Webová studie: pasportizace studánek, společná webová stránka s databází studánek
  - Čištění a měření studánek
  - Sborník studánek
  - Otvírání studánek: exkurze v partnerské MAS
  - Workshop k propagaci výstupů a geocachingové
  - Geocachingová hra „Hledej Vodomila“
- **Náklady:** 2.736.799,- Kč (náklady MAS ZZ – **1.682.156,- Kč**), dotace 90 %.
- **Doba realizace:** 3/2014 – 6/2015
- **Projekt byl podpořen**



Evropský zemědělský fond pro rozvoj venkova: Evropa investuje do venkovských oblastí

## 5. Financování

- Společnost neměla v roce 2013 na provozní činnost žádné placené zaměstnance (*funkce ředitele je vykonávána zatím bezplatně*), od února 2013 zaměstnávala na částečný úvazek 3 zaměstnance v rámci DPP a DPČ na realizaci projektu „Osvojování schopností MAS Zubří země o.p.s.“
- Členské příspěvky nejsou vybírány.
- Provozní výdaje jsou hrazeny z finančních darů mikroregionu Bystřicko (**3.000,- Kč**) a Novoměstsko (**3.000,- Kč**) a z dotace Kraje Vysočina – **45.000,- Kč**.
- Dne 22.5.2013 byla pro zajištění předfinancování podepsána s městem Bystřice n. P. Smlouva o poskytnutí návratné finanční výpomoci na realizaci projektu „Osvojování schopností MAS Zubří země o.p.s.“ ve výši **500.000,- Kč** (splatnost do 31.12.2014)
- Město Bystřice n. P. poskytuje bezplatně zázemí pro kancelář.

## 6. Účetní závěrka za rok 2013

### 6.1 Rozvaha

podle vyhlášky č. 504/2002 Sb.

### Rozvaha (Balance)

ke dni ..... 31.12.2013 .....  
v Kč

IČ
27686809

Název, sídlo a právní forma  
účetní jednotky

MAS Zubří země, o.p.s.

Příční 405

Bystřice n.Pernštej.

593 01

#### AKTIVA

	č. ř.	Stav k prvnímu dni úč. období	Stav k poslednímu dni úč. období
<b>A. Dlouhodobý majetek celkem</b> Součet ř. 2 + 10 + 21 + 29	01		
<b>I. Dlouhodobý nehmotný majetek celkem</b> Součet ř. 3 až 9	02		
1. Nehmotné výsledky výzkumu a vývoje	03		
2. Software	04		
3. Ocenitelná práva	05		
4. Drobný dlouhodobý nehmotný majetek	06		
5. Ostatní dlouhodobý nehmotný majetek	07		
6. Nedokončený dlouhodobý nehmotný majetek	08		
7. Poskytnuté zálohy na dlouhodobý nehmotný majetek	09		
<b>II. Dlouhodobý hmotný majetek celkem</b> Součet ř. 11 až 20	10		
3. 1. Pozemky	11		
2. Umělecká díla, předměty a sbírky	12		
3. Stavby	13		
4. Samostatné movité věci a soubory movitých věcí	14		
5. Pěstitelské celky trvalých porostů	15		
6. Základní stádo a tažná zvířata	16		
7. Drobný dlouhodobý hmotný majetek	17		
8. Ostatní dlouhodobý hmotný majetek	18		
9. Nedokončený dlouhodobý hmotný majetek	19		
10. Poskytnuté zálohy na dlouhodobý hmotný majetek	20		
<b>III. Dlouhodobý finanční majetek celkem</b> Součet ř. 22 až 28	21		
1. Podíly v ovládaných a řízených osobách	22		
2. Podíly v osobách pod podstatným vlivem	23		
3. Dluhové cenné papíry držené do splatnosti	24		
4. Půjčky organizačním složkám	25		
5. Ostatní dlouhodobé půjčky	26		
6. Ostatní dlouhodobý finanční majetek	27		
7. Pořizovaný dlouhodobý finanční majetek	28		
<b>IV. Oprávky k dlouhodobému majetku celkem</b> Součet ř. 30 až 40	29		
1. Oprávky k nehmotným výsledkům výzkumu a vývoje	30		
2. Oprávky k softwaru	31		
3. Oprávky k ocenitelným právům	32		
4. Oprávky k drobnému dlouhodobému nehmotnému majetku	33		
5. Oprávky k ostatnímu dlouhodobému nehmotnému majetku	34		
6. Oprávky ke stavbám	35		
7. Oprávky k samostatným movitým věcem a souborům movitých věcí	36		
8. Oprávky k pěstitelským celkům trvalých porostů	37		
9. Oprávky k základnímu stádu a tažným zvířatům	38		
10. Oprávky k drobnému dlouhodobému hmotnému majetku	39		
11. Oprávky k ostatnímu dlouhodobému hmotnému majetku	40		

		Číslo řádku	Stav k prvnímu dni účet. období	Stav k poslednímu dni účet. období
<b>Krátkodobý majetek celkem</b>	<b>Součet ř. 42 + 52 + 72 + 81</b>	41	2	725
<b>I. Zásoby celkem</b>	<b>Součet ř. 43 až 51</b>	42		
1. Materiál na skladě		43		
2. Materiál na cestě		44		
3. Nedokončená výroba		45		
4. Polotovary vlastní výroby		46		
5. Výrobky		47		
6. Zvířata		48		
7. Zboží na skladě a v prodejnách		49		
8. Zboží na cestě		50		
9. Poskytnuté zálohy na zásoby		51		
<b>II. Pohledávky celkem</b>	<b>Součet ř. 53 až 71</b>	52		501
1. Odběratelé		53		
2. Směnky k inkasu		54		
3. Pohledávky za eskontované cenné papíry		55		
4. Poskytnuté provozní zálohy		56		
5. Ostatní pohledávky		57		
6. Pohledávky za zaměstnanci		58		
7. Pohledávky za institucemi soc. zabezpečení a veřejného zdravot. pojištění		59		
8. Daň z příjmů		60		
9. Pohledávky za zaměstnanci		61		
10. Daň z přidané hodnoty		62		
11. Ostatní daně a poplatky		63		
12. Nároky na dotace a ostatní zúčtování se státním rozpočtem		64		500
13. Nároky na dotace a ost. zúčtování s rozp. orgánů územ. samospráv. celků		65		
14. pohledávky za účastníky sdružení		66		
15. Pohledávky z pevných termínovaných operací a opcí		67		
16. Pohledávky z emitovaných dluhopisů		68		
17. Jiné pohledávky		69		
18. Dohadné účty aktivní		70		1
19. Opravná položka k pohledávkám		71		
<b>III. Krátkodobý finanční majetek celkem</b>	<b>Součet ř. 73 až 80</b>	72	2	223
1. Pokladna		73		1
2. Ceniny		74		
3. Účty v bankách		75	2	223
4. Majetkové cenné papíry k obchodování		76		
5. Dluhové cenné papíry k obchodování		77		
6. Ostatní cenné papíry		78		
7. Pořízený krátkodobý finanční majetek		79		
8. Peníze na cestě		80		
<b>IV. Jiná aktiva celkem</b>	<b>Součet ř. 82 až 84</b>	81		
1. Náklady příštích období		82		
2. Příjmy příštích období		83		
3. Kursové rozdíly aktivní		84		
<b>AKTIVA CELKEM</b>	<b>ř. 1+ 41</b>	85	2	725

P A S I V A		Číslo řádku	Stav k prvnímu dni účet. období	Stav k poslednímu dni účet. období
<b>A. Vlastní zdroje celkem</b>	<b>Součet ř. 87 + 91</b>	86	0	
<b>I. Jmění celkem</b>	<b>Součet ř. 88 až 90</b>	87	-3	3
1. Vlastní jmění		88	3	
2. Fondy		89		3
3. Oceňovací rozdíly z přecenění finančního majetku a závazků		90		
<b>II. Výsledek hospodaření celkem</b>		91	-3	-3
1. Účet výsledku hospodaření		92	-3	-3
2. Výsledek hospodaření ve schvalovacím řízení		93		
3. Nerozdělený zisk, neuhrzená ztráta minulých let		94		
<b>B. Cizí zdroje celkem</b>	<b>Součet ř. 96 + 98 +106 +130</b>	95	2	725
<b>I. Rezervy celkem</b>	<b>ř. 97</b>	96		
1. Rezervy		97		
<b>II. Dlouhodobé závazky celkem</b>	<b>Součet ř. 99 až 105</b>	98		
1. Dlouhodobé bankovní úvěry		99		
2. Emitované dluhopisy		100		
3. Závazky z pronájmu		101		
4. Přijaté dlouhodobé zálohy		102		
5. Dlouhodobé směnky k úhradě		103		
6. Dohadné účty pasivní		104		
7. Ostatní dlouhodobé závazky		105		
<b>III. Krátkodobé závazky celkem</b>	<b>Součet ř. 107 až 129</b>	106	2	524
1. Dodavatelé		107		1
2. Směnky k úhradě		108		
3. Přijaté zálohy		109		
4. Ostatní závazky		110		
5. Zaměstnanci		111		12
6. Ostatní závazky vůči zaměstnancům		112		
7. Závazky k institucím soc. zabezpečení a veřejného zdravotního pojištění		113		8
8. Daň z příjmů		114		
9. Ostatní přímé daně		115		3
10. Daň z přidané hodnoty		116		
11. Ostatní daně a poplatky		117		
12. Závazky ze vztahu k státnímu rozpočtu		118		
13. Závazky ze vztahu k rozpočtu orgánů územních samosprávných celků		119		
14. Závazky z upsaných nesplacených cenných papírů a podílů		120		
15. Závazky k účastníkům sdružení		121		
16. Závazky z pevných termínovaných operací a opcí		122		
17. Jiné závazky		123	2	
18. Krátkodobé bankovní úvěry		124		
19. Eskontní úvěry		125		
20. Emitované krátkodobé dluhopisy		126		
21. Vlastní dluhopisy		127		
22. Dohadné účty pasivní		128		
23. Ostatní krátkodobé finanční výpomoci		129		500
<b>IV. Jiná pasiva celkem</b>	<b>Součet ř. 131 až 133</b>	130		201
1. Výdaje příštích období		131		
2. Výnosy příštích období		132		201
3. Kurzové rozdíly pasivní		133		
<b>PASIVA CELKEM</b>	<b>ř.86 + 95</b>	134	2	725

## 6.2. Výkaz zisku a ztráty

Výpočet položek  
podle vyhlášky č. 504/2002 Sb.

# VÝKAZ ZISKU A ZTRÁTY

sestaven ke dni 31.12.2013

v tisících Kč

<b>IČO</b>
27686809

Název, sídlo a právní forma  
účetní jednotky

MAS Zubří země, o.p.s.

Příční 405

Bystřice n.Pernštej.

593 01



Označení a	NÁKLADY b	Činnost		
		hlavní 1	hospodářská 2	celkem 3
A. I.	Spotřebované nákupy celkem (součet A. I. 1. až A. I. 4.)	23		23
1.	Spotřeba materiálu	23		23
2.	Spotřeba energie			
3.	Spotřeba ostatních neskladovatelných dodávek			
4.	Prodané zboží			
A. II.	Služby celkem (součet A. II. 5. až A. II. 8.)	40		40
5.	Opravy a udržování			
6.	Cestovné	12		12
7.	Náklady na reprezentaci			
8.	Ostatní služby	28		28
A. III.	Osobní náklady celkem (součet A. III. 9. až A. III. 13.)	270		270
9.	Mzdové náklady	207		207
10.	Zákonné sociální pojištění	62		62
11.	Ostatní sociální pojištění			
12.	Zákonné sociální náklady	1		1
13.	Ostatní sociální náklady			
A. IV.	Daně a poplatky celkem (součet A. IV. 14. až A. VI. 16.)	19		19
14.	Daň silniční			
15.	Daň z nemovitostí			
16.	Ostatní daně a poplatky	19		19
A. V.	Ostatní náklady celkem (součet A. V. 17. až A. V. 24.)			
17.	Smluvní pokuty a úroky z prodlení			
18.	Ostatní pokuty a penále			
19.	Odpis nedobyné pohledávky			
20.	Úroky			
21.	Kurové ztráty			
22.	Dary			
23.	Manka a škody			
24.	Jiné ostatní náklady			

Označení a	NÁKLADY b	Činnost		
		hlavní 1	hospodářská 2	celkem 3
A. VI.	Odpisy, prodaný majetek, tvorba rezerv a opravných položek celkem (součet A. VI. 25. až A. VI. 30.)			
25.	Odpisy dlouhodobého nehmotného a hmotného majetku			
26.	Zůstatková cena prodaného dlouhodobého nehmotného a hmotného majetku			
27.	Prodané cenné papíry a podíly			
28.	Prodaný materiál			
29.	Tvorba rezerv			
30.	Tvorba opravných položek			
A. VII.	Poskytnuté příspěvky celkem (A. VII. 31. + A. VII. 32.)			
31.	Poskytnuté příspěvky zúčtované mezi organizačními složkami			
32.	Poskytnuté členské příspěvky			
A. VIII.	Daň z příjmů celkem			
33.	Dodatečné odvody daně z příjmů			
	<b>NÁKLADY CELKEM (A. I. + A. II. + A. III. + A. IV. + A. V. + A. VI. + A. VII. + A. VIII.)</b>	<b>354</b>		<b>354</b>

Označení a	VÝNOSY b	Činnost		
		hlavní 1	hospodářská 2	celkem 3
B. I.	Tržby za vlastní výkony a za zboží celkem (součet B. I. 1. až B. I. 3.)			
1.	Tržby za vlastní výroby			
2.	Tržby z prodeje služeb			
3.	Tržby za prodané zboží			
B. II.	Změny stavu vnitroorganizačních zásob celkem (součet B. II. 4. až B. II. 7.)			
4.	Změna stavu zásob nedokončené výroby			
5.	Změna stavu zásob polotovarů			
6.	Změna stavu zásob výrobků			
7.	Změna stavu zvířat			
B. III.	Aktivace celkem (součet B. III. 8. až B. III. 11.)			
8.	Aktivace materiálu a zboží			
9.	Aktivace vnitroorganizačních služeb			
10.	Aktivace dlouhodobého nehmotného majetku			
11.	Aktivace dlouhodobého hmotného majetku			
B. IV.	Ostatní výnosy celkem (součet B. IV. 12. až B. IV. 18.)			
12.	Smluvní pokuty a úroky z prodlení			
13.	Ostatní pokuty a penále			
14.	Platby za odepsané pohledávky			
15.	Úroky			
16.	Kursově zisky			
17.	Zúčtování fondů			
18.	Jiné ostatní výnosy			
B. V.	Tržby z prodeje majetku, zúčtování rezerv a opravných položek celkem (součet B. V. 19. až B. V. 25.)			
19.	Tržby z prodeje dlouhodobého nehmotného a hmotného majetku			
20.	Tržby z prodeje cenných papírů a podílů			
21.	Tržby z prodeje materiálu			
22.	Výnosy z krátkodobého finančního majetku			
23.	Zúčtování rezerv			
24.	Výnosy z dlouhodobého finančního majetku			
25.	Zúčtování opravných položek			

Označení a	VÝNOSY b	Činnost		
		hlavní 1	hospodářská 2	celkem 3
B. VI.	Přijaté příspěvky celkem (součet B. VI. 26. až B. VI. 28.)	6		6
26.	Přijaté příspěvky zúčtované mezi organizačními složkami			
27.	Přijaté příspěvky (dary)	6		6
28.	Přijaté členské příspěvky			
B. VII.	Provozní dotace celkem (B. VII. 29.)	344		344
29.	Provozní dotace	344		344
	VÝNOSY CELKEM (B. I. + B. II. + B. III. + B. IV. + B. V. + B. VI. + B. VII.)	350		350

C.	Výsledek hospodaření před zdaněním (VÝNOSY CELK. - NÁKLADY CELK.)	-3		-3
34.	Daň z příjmů			
D.	Výsledek hospodaření po zdanění (C. - 34.)	-3		-3

<b>Sestaveno dne:</b> 16. 6. 2014	<b>Sestavil:</b> Ing. Jarmila Zemanová 	<b>Podpis statutárního zástupce:</b> Ing. Jarmila Zemanová 
--------------------------------------	---	--